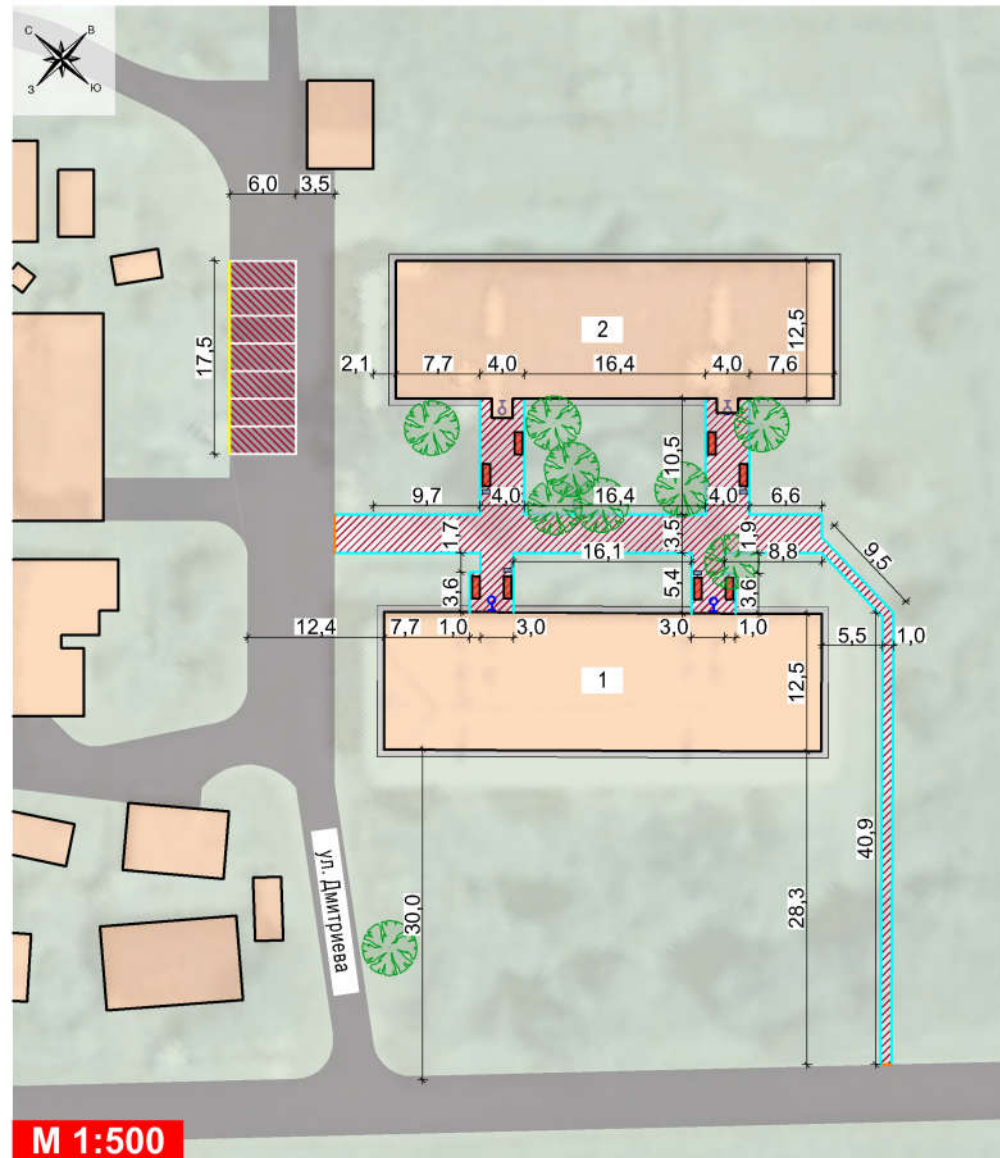


**Проект благоустройства дворовой территории домов: Мценский р-н, с/п  
Воинское, д. Первый Воин, ул Дмитриева, 1, 2**

Схема благоустройства М 1:500

Условные обозначения

Спецификация МАФ и ЖБИ



- Существующие здания и сооружения
- Существующая проезжая часть
- Существующие пешеходные дорожки
- Существующие зеленые насаждения
- Оборудование автомобильной площадки (105 м<sup>2</sup>)
- Пешеходные дорожки - ремонт и восстановление асфальтового покрытия (320 м<sup>2</sup>)
- Камень бетонный бортовой БР 100.30.15 (17,5 м/пог.)
- Камень бетонный бортовой лежащий БР 100.30.15 (5 м/пог.)
- Камень бетонный бортовой БР 100.20.8 (236 м/пог.)
- Скамейка уличная (арт. 85.072) - 8шт.
- Урна для мусора (арт. 96.006) - 4шт.
- Светильник (LED) 12Вт IP65 870лм 4000I антивандальный Navigator круглый белый (установка над входом в подъезд через датчик движения) - 4 шт.

- Камень бетонный бортовой БР 100.20.8 (236,0 м/пог.)
- Камень бетонный бортовой БР 100.30.15 (22,5 м/пог.)
- Скамейка уличная 730x480x1900мм (арт.85.072) - 8 шт
- Светильник (LED) 12Вт IP65 870лм 4000 антивандальный Navigator круглый белый (установка над входом в подъезд через датчик движения) - 4 шт.
- Урна для мусора 500x280x1000мм (арт.96.006) - 4 шт

1. Скамейки, урны, бортовые камни подобраны по каталогу ЖБК-1 г. Белгород, 2017г, [belzakaz31.ru](http://belzakaz31.ru)
2. Светильники IEK подобраны по каталогу [avselectro.ru](http://avselectro.ru)
3. Заборы, ворота, калитки подобраны по каталогу СтройУниверсал [stroy-57.ru](http://stroy-57.ru)

|                |              |
|----------------|--------------|
| ИНВ. N ПОДЛ.   | ВЗАМ. ИНВ. N |
| ПОДПИСЬ И ДАТА |              |

|                                      |  |                  |
|--------------------------------------|--|------------------|
|                                      | Проект благоустройства дворовой территории домов:<br>Мценский р-н, с/п Воинское, д. Первый Воин, ул<br>Дмитриева, 1, 2 | Лист<br><b>3</b> |
| изм. № уч. лист. № док. подпись дата |  |                  |